



**PROJEKT TECHNICZNY
ORGANIZACJI RUCHU DOCELOWEGO
w rejonie Szkoły Podstawowej nr 47
przy ul. Januszowickiej 35-37 we Wrocławiu
wyznaczenie i zabezpieczenie przejść dla pieszych
/ oznakowanie D-6, P-10, P-14, P-21a i urządzenia brd. /**

Zawartość opracowania:

1. Opis techniczny
2. Plan orientacyjny
3. Dokumentacja fotograficzna
4. Projekt organizacji ruchu

Pieczęć i data zatwierdzenia

URZĄD MIEJSKI WE WROCŁAWIU
ZATWIERDZONO
w dniu 27.02.2025
termin ważności 27.02.2026

KB RD 8/25

Podpis i pieczęć zatwierdzającego

Z up. PREZYDENTA
Elwiza Nowak
DYREKTOR WYDZIAŁU
INŻYNIERII MIEJSKIEJ

Opracował: Maciej Dołubizno

Maciej Dołubizno

Wydział Inżynierii Miejskiej
ul. Gabrieli Zapolskiej 4; 50-032 Wrocław
tel. +48 717 77 71 12
fax +48 717 77 75 79
wim@um.wroc.pl
www.wroclaw.pl

1. OPIS TECHNICZNY

I. Podstawa opracowania

1. Wniosek mieszkańców Wrocławia i Rady Osiedla Borek
2. Wizja lokalna w terenie – inwentaryzacja oznakowania dnia 16.05.2024 i 22.11.2024 r.
3. Prawo o ruchu drogowym (Dz.U.2022.988 z dnia 28.04.2022 r. z późn. zm.).
4. Rozporządzenia Ministra Infrastruktury z dnia 23 września 2003 r., w sprawie szczegółowych warunków zarządzania ruchem na drogach oraz wykonywania nadzoru nad tym zarządzaniem (tekst jednolity Dz.U.2017.784 z dnia 14.04.2017 r.),
5. Załącznik nr 1-4 Rozporządzenia Ministra Infrastruktury z dnia 3 lipca 2003 r., w sprawie szczegółowych warunków technicznych dla znaków i sygnałów drogowych oraz urządzeń bezpieczeństwa ruchu drogowego i warunków ich umieszczania na drogach (tekst jednolity Dz.U.2019.2311 z dnia 26.11.2019 r. z późn. zm.).

II. Cel opracowania

Celem opracowania jest poprawa bezpieczeństwa pieszych, głównie młodzieży szkolnej korzystającej z wyznaczonych przejść dla pieszych w sąsiedztwie głównego wejścia do budynku Szkoły Podstawowej nr 47 przy ulicy Januszowickiej 35-37 we Wrocławiu.

III. Stan istniejący

Ulica Januszowicka to droga kategorii gminnej klasy dojazdowej, w części północnej od skrzyżowania z ulicą Kampinoską jednokierunkowa, w części południowej dwukierunkowa, z obustronnymi chodnikami. Nawierzchnia jezdni wykonana jest z mieszanki mineralno-asfaltowej.

Na jezdni w rejonie skrzyżowania, w bezpośrednim sąsiedztwie lub na wyznaczonych przejściach dla pieszych, nagminnie pozostawiane są nieprawidłowo parkowane pojazdy, które ograniczają widoczność pieszych i utrudniają bezpieczne korzystanie z przejść. Rejon przejść został już wcześniej oznakowany zakazem zatrzymywania B-36, i rozwiązanie to jest niewystarczające.

IV. Rozwiązania projektowe

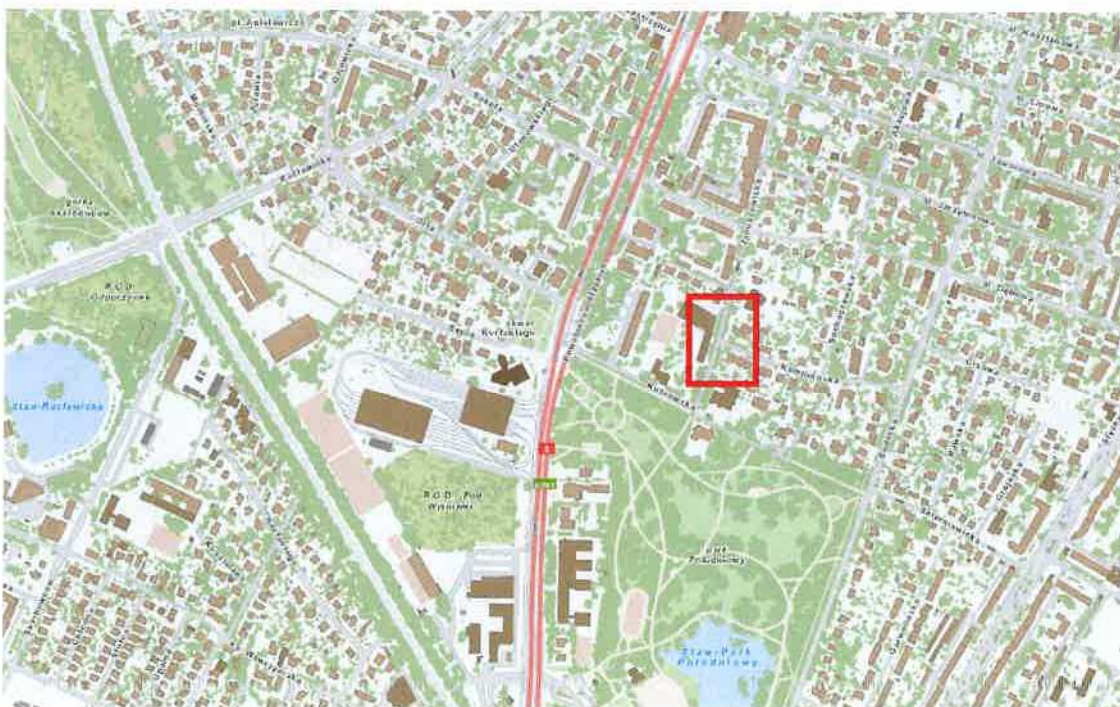
Rozwiązanie projektowe przewiduje zabezpieczenie bezpośredniego sąsiedztwa wyznaczonych przejść stosując: zawężenie jezdni do szerokości 5,0 metra przy pomocy oznakowania poziomego P-21a, 38 dużych tablic uchylnych „leitboy”, 8 słupków blokujących „CITY” oraz usunięcie 6 szt. istniejących słupków. Dodatkowo wyznaczono nowe przejście dla pieszych przez ulicę Kampinoską przy pomocy oznakowania pionowego D-6 i D-6 mini oraz poziomego P-10 i P-14.

Szczegółowa lokalizacja oznakowania pionowego, poziomego i elementów brd. przedstawiona została na planie sytuacyjnym załączonym do projektu w skali 1:500 (rys. nr 01OR).

V. Uwagi końcowe

Zmiany w organizacji ruchu należy wprowadzić zgodnie z niniejszym projektem.

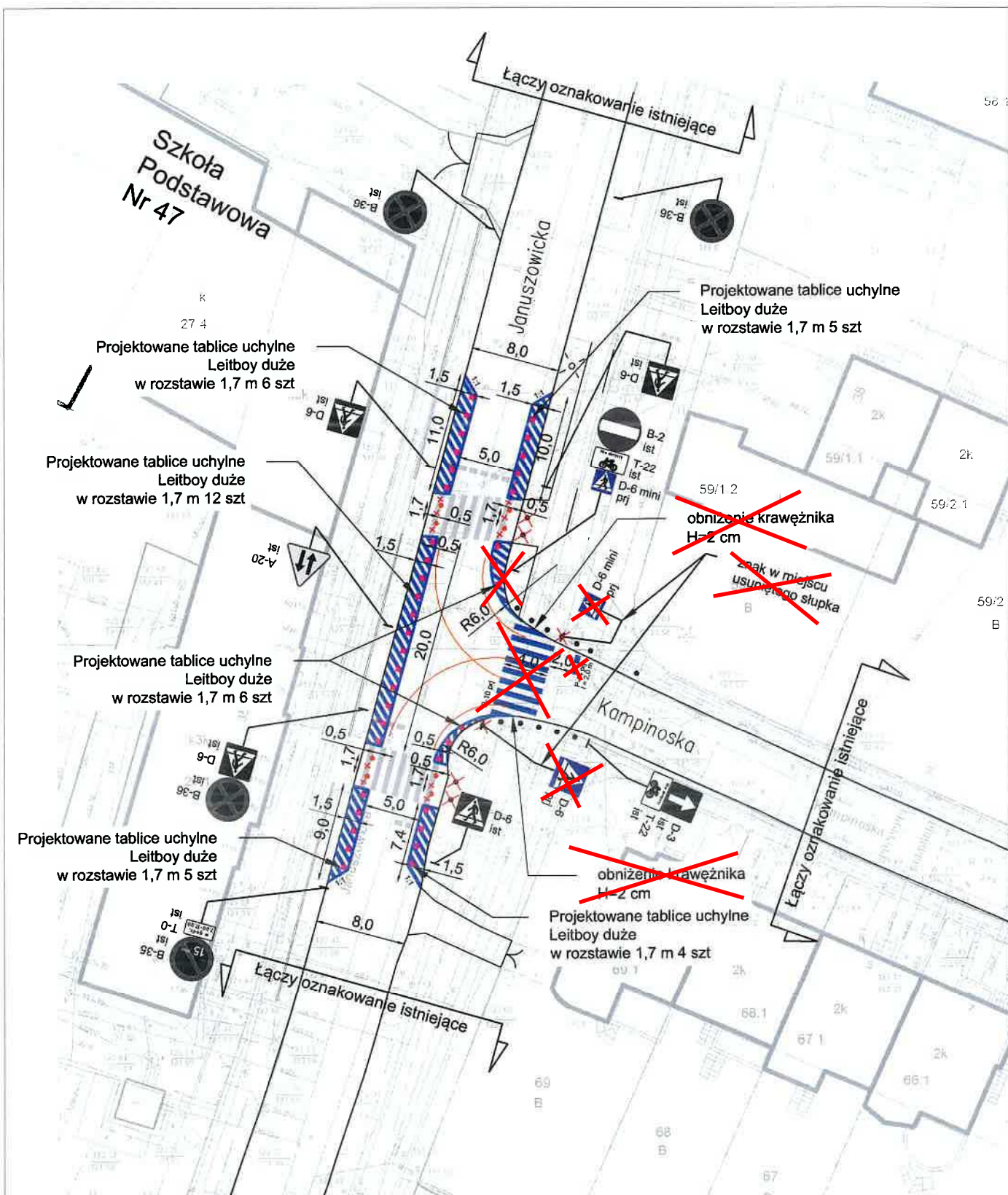
2. PLAN ORIENTACYJNY



3. DOKUMENTACJA FOTOGRAFICZNA







LEGENDA:

- oznakowanie poziome istniejące
- oznakowanie poziome projektowane
- oznakowanie pionowe istniejące
- oznakowanie pionowe projektowane
- słupki blokujące istniejące
- słupki blokujące projektowane
- słupki blokujące do likwidacji
- tablica uchylna leitboy U-21 (duży)
- balustrada szkolna istniejąca
- korytarz wyjściowy pojazdu miodrodajnego (śmiecarka) R5,75 i R10



Urząd Miejski Wrocławia
Wydział Inżynierii Miejskiej
Dział projektów mobilności aktywnej

Nazwa projektu

Zmiana organizacji ruchu na ul. Januszowickiej w rejonie Szkoły Podstawowej nr 47
Wyznaczenie i zabezpieczenie przejść dla pieszych

Projektował

Maciej Dołubizno

Podpis

Nazwa rysunku

Projekt organizacji ruchu docelowego

Data

01.2025

Branża

Drogi

Stadium

OR

Skala

1:500

Nr rys.

01OR